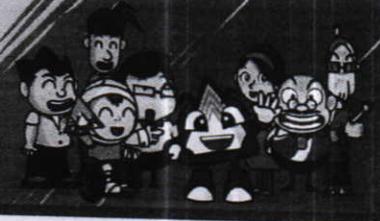




สำนักงานประกันสังคม

Social Security Office

Press Release



ประกันสังคม แจงสิทธิผู้ประกันตนกรณีการปลูกถ่ายเซลล์ต้นกำเนิดเม็ดโลหิต

นายอนันต์ชัย อุทัยพัฒนาชีพ เลขาธิการสำนักงานประกันสังคม กระทรวงแรงงาน กล่าวถึงสิทธิผู้ประกันตนที่เจ็บป่วยด้วยโรคมะเร็ง ต้องได้รับการปลูกถ่ายเซลล์ต้นกำเนิดเม็ดโลหิต ว่าผู้ประกันตนเจ็บป่วยเป็นโรคมะเร็ง และมีต้องได้รับการปลูกถ่ายเซลล์ต้นกำเนิดเม็ดโลหิต จากสาเหตุดังนี้ ผู้ประกันตนเจ็บป่วยด้วยโรคมะเร็งเม็ดเลือดขาวมัยอีลอยด์ชนิดเรื้อรัง/มะเร็งเม็ดเลือดขาว มัลติอิลอยด์ ชนิดเฉียบพลัน/มะเร็งเม็ดเลือดขาวลิมโฟบลาสต์ชนิดเฉียบพลัน/มะเร็งต่อมน้ำเหลือง/ไขกระดูกฝ่อชนิดรุนแรง/ ไขกระดูกผิดปกติ ระยะก่อนเป็นมะเร็ง/ มะเร็งไขกระดูกชนิดมัยอีโลมา และไขกระดูกผิดปกติชนิดเป็นพังผืด ซึ่งในการขอรับสิทธิผู้ประกันตนสามารถยื่นเรื่องได้ที่ สำนักงานประกันสังคมกรุงเทพมหานครพื้นที่ทั้ง 12 แห่ง สำนักงานประกันสังคมจังหวัด/สาขา/ที่ทำงานสะดวก พร้อมเอกสารการพิจารณา คือ ประวัติการรักษาเกี่ยวกับ โรคมะเร็ง และความเห็นแพทย์ผู้รักษาที่ได้รับการปลูกถ่ายเซลล์ต้นกำเนิดเม็ดโลหิต อย่างไรก็ตาม เมื่อผู้ประกันตนได้รับการพิจารณาอนุมัติให้ได้รับสิทธิ สำนักงานประกันสังคมจะส่งตัวผู้ประกันตนไปยัง สถานพยาบาลที่ทำความตกลงเพื่อทำการรักษาผู้ประกันตนกรณีปลูกถ่ายเซลล์ต้นกำเนิดเม็ดโลหิต โดยไม่เสียค่าใช้จ่าย ซึ่งปัจจุบันมีอยู่จำนวน 10 แห่ง ได้แก่ โรงพยาบาลจุฬาลงกรณ์ โรงพยาบาลรามาธิบดี โรงพยาบาลศิริราช โรงพยาบาลพระมงกุฎเกล้า โรงพยาบาลสงขลานครินทร์ โรงพยาบาลศรีนครินทร์ ขอนแก่น โรงพยาบาล มหาวิทยาลัยนเรศวร โรงพยาบาลมหาสารคาม เชียงใหม่ โรงพยาบาลสรรพสิทธิประสงค์ และโรงพยาบาล หาดใหญ่ ทั้งนี้สำนักงานประกันสังคมได้เหมาจ่ายค่าบริการทางการแพทย์จากสำนักงานประกันสังคม โดยตรง ถ้าเป็นเนื้อเยื่อของตนเองจ่ายให้อัตรา 750,000 บาทต่อราย แต่ถ้าเป็นเนื้อเยื่อผู้อื่นที่เป็นพี่น้อง ร่วมบิดามารดาเดียวกันเหมาจ่ายให้อัตรา 1,300,000 บาทต่อราย สอบถามข้อมูลเพิ่มเติมได้ที่สำนักงาน ประกันสังคมกรุงเทพมหานครพื้นที่ทั้ง 12 แห่ง สำนักงานประกันสังคมจังหวัด/สาขา/ที่ทำงานสะดวก หรือโทร.1506 ตลอด 24 ชั่วโมง

ศูนย์สารนิเทศ สำนักงานประกันสังคม กระทรวงแรงงาน

