

ระเบียบวาระการประชุมหัวหน้าส่วนราชการจังหวัดราชบุรี  
ครั้งที่ ๑/๒๕๖๖

วันจันทร์ที่ ๓๐ มกราคม ๒๕๖๖ เวลา ๑๐.๐๐ น.

ณ ห้องประชุมแม่กลอง ชั้น ๕ ศาลากลางจังหวัดราชบุรี  
และห้องประชุมกัลปพฤกษ์ อาคารราชบุรีเกมส์ ศาลากลางจังหวัดราชบุรี

ก่อนเริ่มวาระ

- แนะนำข้าราชการย้ายมาดำรงตำแหน่งใหม่

นายมานะ อ่อนนุ่ม

ตำแหน่ง สหกรณ์จังหวัดราชบุรี

ย้ายมาจาก สำนักงานสหกรณ์จังหวัดสมุทรสาคร

นางวัชรา งามดี

ตำแหน่ง สถิติจังหวัดราชบุรี

ย้ายมาจาก สำนักงานสถิติจังหวัดสมุทรปราการ

ระเบียบวาระที่ ๑

เรื่อง ประธานแจ้งที่ประชุมทราบ

มติที่ประชุม.....

ระเบียบวาระที่ ๒

เรื่อง รับรองรายงานการประชุมฯ ครั้งที่ ๑๒/๒๕๖๕ ประจำเดือนธันวาคม เมื่อวันที่ ๒๗ ธันวาคม ๒๕๖๕ (สำนักงานจังหวัดราชบุรี)

จังหวัดราชบุรีได้มีหนังสือ ด่วนที่สุด ที่ รบ ๐๐๑๗.๓/ว ๑๒๘๙ ลงวันที่ ๑๙ มกราคม ๒๕๖๖ แจ้งให้ทุกท่านรับทราบรายงานการประชุมฯ ครั้งที่ ๑๒/๒๕๖๕ ประจำเดือนธันวาคม เมื่อวันที่ ๒๗ ธันวาคม ๒๕๖๕ ทาง [www.ratchaburi.go.th](http://www.ratchaburi.go.th) หัวข้อ การประชุมจังหวัดราชบุรี โดยขอให้ตรวจสอบและหากมีข้อแก้ไขให้แจ้งสำนักงานจังหวัดราชบุรี

- ปรากฏว่าไม่มีหน่วยงานขอแก้ไขรายงานการประชุม

มติที่ประชุม.....

ระเบียบวาระที่ ๓

เรื่อง เพื่อบรรณ (โดยเอกสาร)

๓.๑ การดำเนินงานศูนย์ดำรงธรรมจังหวัดราชบุรี (สำนักงานจังหวัดราชบุรี)

รายงานผลการดำเนินงานศูนย์ดำรงธรรมจังหวัดราชบุรี ปีงบประมาณ ๒๕๖๖

ข้อมูล ณ วันที่ ๒๐ มกราคม ๒๕๖๖

ปีงบประมาณ	เรื่องร้องเรียนร้องทุกข์				
	เรื่องร้องเรียนทั้งหมด	ยุติ	ร้อยละ	อยู่ระหว่างดำเนินการ	ร้อยละ
ปีงบประมาณ ๒๕๕๗ - ๒๕๕๙	๓,๕๙๕	๓,๕๙๕	๑๐๐	๐	๐
ปีงบประมาณ ๒๕๖๐	๑,๑๒๙	๑,๑๒๙	๑๐๐	๐	๐
ปีงบประมาณ ๒๕๖๑	๒,๔๓๕	๒,๔๓๕	๑๐๐	๐	๐

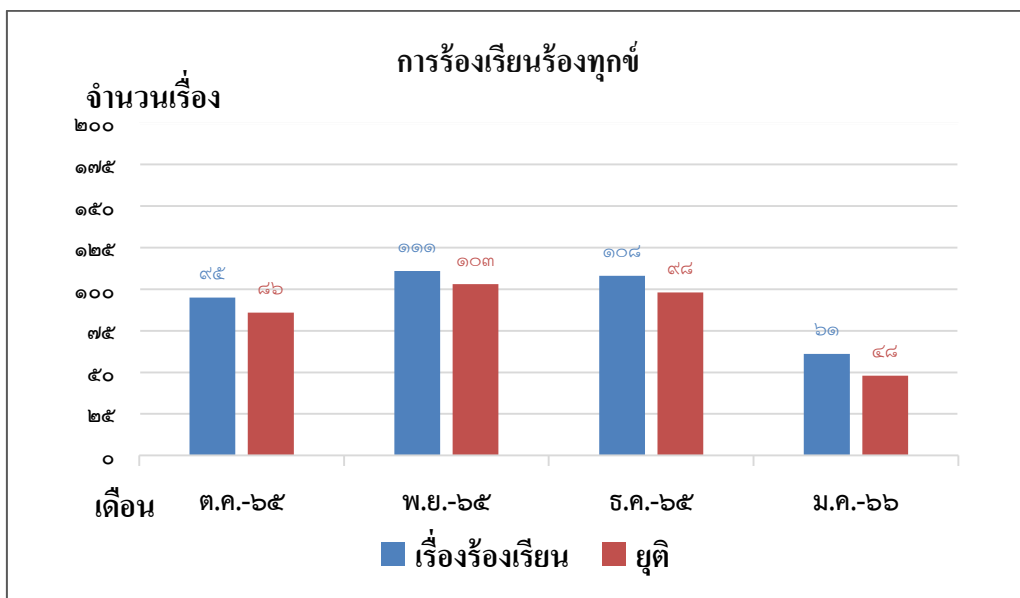
/ปีงบประมาณ ๒๕๖๒...

ปีงบประมาณ	เรื่องร้องเรียนร้องทุกข์				
	เรื่องร้องเรียนทั้งหมด	ยุติ	ร้อยละ	อยู่ระหว่างดำเนินการ	ร้อยละ
ปีงบประมาณ ๒๕๖๒	๑,๗๓๐	๑,๗๓๐	๑๐๐	๐	๐
ปีงบประมาณ ๒๕๖๓	๑,๘๗๖	๑,๘๗๖	๑๐๐	๐	๐
ปีงบประมาณ ๒๕๖๔	๑,๙๕๑	๑,๙๕๑	๑๐๐	๐	๐
ปีงบประมาณ ๒๕๖๕	๑,๖๐๖	๑๖๐๒	๙๙.๗๕	๔	๐.๒๕
ปีงบประมาณ ๒๕๖๖	เรื่องเข้าใหม่	ยุติ	ร้อยละ	อยู่ระหว่างดำเนินการ	ร้อยละ
ตุลาคม ๒๕๖๕	๙๕	๘๖	๙๐.๕๒	๙	๙.๔๘
พฤศจิกายน ๒๕๖๕	๑๑๑	๑๐๔	๙๓.๗๐	๗	๖.๓๐
ธันวาคม ๒๕๖๕	๑๐๘	๙๘	๙๐.๗๔	๑๐	๙.๒๖
มกราคม ๒๕๖๖	๖๑	๔๘	๗๘.๖๘	๑๓	๒๑.๓๑
รวม	๓๗๕	๓๓๖	๘๙.๖๐	๓๙	๑๐.๔๐

จำนวนเรื่องร้องเรียนแยกตามประเภท

ลำดับ	ประเภทเรื่องร้องเรียนหลัก	จำนวนครั้ง
๑	แจ้งเบาะแสการกระทำผิด	๒
๒	เรื่องเดือดร้อนทั่วไป	๑๔
๓	ร้องเรียนเจ้าหน้าที่รัฐ	๔
๔	ปัญหาที่ดิน	๓
๕	ขอความช่วยเหลือ	๒๕
๖.	หนี้นอกระบบ	๓
๗.	อื่นๆ	๑๐
	รวม	๖๑

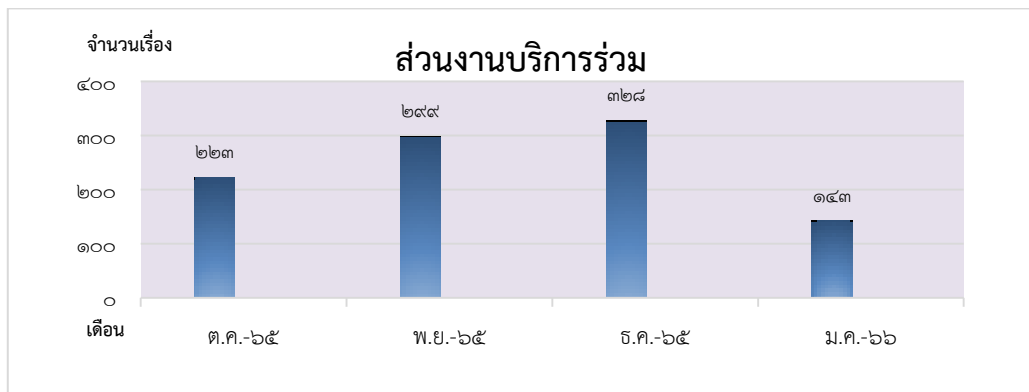
กราฟแสดงปริมาณเรื่องร้องเรียนแยกตามประเภท



**สรุปผลการดำเนินงานของศูนย์ดำรงธรรมจังหวัดราชบุรี ปีงบประมาณ ๒๕๖๖**

เดือน	ส่วนงานบริการประชาชน One Stop Service			
	งานทะเบียน	งานต่อทะเบียนรถ	ฝ่ายรับ เรื่องส่งต่อ	รวมส่วนงานบริการ
ตุลาคม ๒๕๖๕	๒๒ (๙.๘๖%)	๒๐๑ (๙๐.๑๓%)	๐	๒๒๓(๑๐๐%)
พฤศจิกายน ๒๕๖๕	๑๗ (๕.๖๘%)	๒๘๑ (๙๓.๙๗%)	๑(๐.๓๓%)	๒๙๙(๑๐๐%)
ธันวาคม ๒๕๖๕	๙ (๒.๗๔%)	๓๑๙( ๙๗.๒๕%)	๐	๓๒๘(๑๐๐%)
มกราคม ๒๕๖๖	๑๘ (๗.๔๔%)	๒๒๔(๙๒.๕๖%)	๐	๒๔๒(๑๐๐%)
<b>รวม</b>	<b>๖๖ (๖.๐๔%)</b>	<b>๑,๐๒๕ (๙๓.๘๖%)</b>	<b>๑</b>	<b>๑,๐๙๒</b>

**กราฟแสดงปริมาณส่วนงานบริการรวม**



**มติที่ประชุม**.....  
.....  
.....

**๓.๒ จัดหมายข่าวโครงการ To Be Number One**

(สำนักงานสาธารณสุขจังหวัดราชบุรี)

**มติที่ประชุม**.....  
.....  
.....

**๓.๓ รายงานผลการดำเนินงานของเหล่ากาชาดจังหวัดราชบุรี**

(สำนักงานเหล่ากาชาดจังหวัดราชบุรี)

**มติที่ประชุม**.....  
.....  
.....

/ระเบียบวาระที่ ๔...

ระเบียบวาระที่ ๔

เรื่อง เพื่อทราบและถือปฏิบัติ

๔.๑ รายงานผลการเบิกจ่ายงบประมาณ ประจำปีงบประมาณ พ.ศ. ๒๕๖๖ (สำนักงาน

คลังจังหวัดราชบุรี)

ผลการเบิกจ่ายประจำปีงบประมาณ พ.ศ. 2566									
ตั้งแต่ต้นปีงบประมาณจนถึงวันที่ 22 มกราคม 2566									
วงเงินงบประมาณ (งปม.)	ก่อนนี้ (PO)	การเบิกจ่าย งปม.	(%) เบิกจ่าย ต่อ งปม.	(%) เป้าหมาย เบิกจ่าย ไตรมาสที่ 2 ม.ค.-66	การใช้จ่าย (PO+เบิกจ่าย)	(%) ใช้จ่าย ต่อ งปม.	(%) เป้าหมาย การใช้จ่าย ไตรมาสที่ 2 ม.ค.-66		
งบประจำ	2,148.71	18.94	1,483.87	69.06	39	42	1,502.81	69.94	42
งบลงทุน	4,100.66	1,318.12	477.07	11.63	35	26	1,795.19	43.78	39
ภาพรวม	6,249.37	1,337.06	1,960.94	31.38	35	39	3,298.00	52.77	41
ผลการเบิกจ่ายงบกรมจังหวัด									
ตั้งแต่ต้นปีงบประมาณจนถึงวันที่ 22 มกราคม 2566									
วงเงินงบประมาณ (งปม.)	ก่อนนี้ (PO)	การเบิกจ่าย งปม.	(%) เบิกจ่าย ต่อ งปม.	(%) เป้าหมาย เบิกจ่าย ไตรมาสที่ 2 ม.ค.-66	การใช้จ่าย (PO+เบิกจ่าย)	(%) ใช้จ่าย ต่อ งปม.	(%) เป้าหมาย การใช้จ่าย ไตรมาสที่ 2 ม.ค.-66		
งบประจำ	22.77	0.06	2.31	10.14	63	42	2.37	10.41	42
งบลงทุน	178.42	0.00	0.00	0.00	63	26	0.00	0.00	39
ภาพรวม	201.19	0.06	2.31	1.15	63	39	2.37	1.18	41
ผลการเบิกจ่ายงบกลุ่มจังหวัด									
ตั้งแต่ต้นปีงบประมาณจนถึงวันที่ 22 มกราคม 2566									
วงเงินงบประมาณ (งปม.)	ก่อนนี้ (PO)	การเบิกจ่าย งปม.	(%) เบิกจ่าย ต่อ งปม.	(%) เป้าหมาย เบิกจ่าย ไตรมาสที่ 2 ม.ค.-66	การใช้จ่าย (PO+เบิกจ่าย)	(%) ใช้จ่าย ต่อ งปม.	(%) เป้าหมาย การใช้จ่าย ไตรมาสที่ 2 ม.ค.-66		
งบประจำ	8.96	0.00	0.42	4.69	15	42	0.42	4.69	42
งบลงทุน	182.95	0.00	0.00	0.00	15	26	0.00	0.00	39
ภาพรวม	191.91	0.00	0.42	0.22	14	39	0.42	0.22	41
ผลการเบิกจ่ายเงินกันไว้เบิกเหลือปี									
ตั้งแต่ต้นปีงบประมาณจนถึงวันที่ 22 มกราคม 2566									
รายการ	งบประมาณ ที่กันไว้เบิก	ก่อนนี้ผูกพัน (PO)	การเบิกจ่าย	(%) เบิกจ่าย ต่อ เงินกัน	คงเหลือ เงินกัน	(%) คงเหลือ เงินกัน			
ปีงบประมาณ พ.ศ.2565	1,419.33	777.61	639.13	45.03	780.20	54.97			
งบองค์กรปกครองส่วนท้องถิ่น									
ตั้งแต่ต้นปีงบประมาณจนถึงวันที่ 22 มกราคม 2566									
วงเงินงบประมาณ (งปม.)	ก่อนนี้ (PO)	การเบิกจ่าย งปม.	(%) เบิกจ่าย ต่อ งปม.	(%) เป้าหมาย เบิกจ่าย ไตรมาสที่ 2 ม.ค.-66	การใช้จ่าย (PO+เบิกจ่าย)	(%) ใช้จ่าย ต่อ งปม.	(%) เป้าหมาย การใช้จ่าย ไตรมาสที่ 2 ม.ค.-66		
งบประจำ	2.26	0.00	1.17	51.77	42	1.17	51.77	42	
งบลงทุน	246.10	0.00	0.13	0.05	26	0.13	0.05	39	
ภาพรวม	248.36	0.00	1.30	0.52	39	1.30	0.52	41	

มติที่ประชุม.....

.....

/๔.๒ สถานการณ์...

๔.๒ สถานการณ์การแพร่ระบาดของโรคติดต่อจังหวัดราชบุรี

(สำนักงานสาธารณสุขจังหวัดราชบุรี)

มติที่ประชุม.....

๔.๓ สถานการณ์ฝนฟ้าอากาศ

(สถานีอุตุนิยมวิทยาราชบุรี)

มติที่ประชุม.....

๔.๔ โครงการพัฒนาพื้นที่ป่าเพื่อการเรียนรู้และนันทนาการ “อุทยานหินเขางู” ท้องที่

ตำบลเกาะพลับพลา อำเภอเมืองราชบุรี จังหวัดราชบุรี

(สำนักจัดการทรัพยากรป่าไม้ที่ ๑๐ (ราชบุรี))

สำนักจัดการทรัพยากรป่าไม้ที่ ๑๐ (ราชบุรี) ได้เสนอโครงการพัฒนาพื้นที่ป่าเพื่อการเรียนรู้และนันทนาการ “อุทยานหินเขางู” ท้องที่ตำบลเกาะพลับพลา อำเภอเมืองราชบุรี จังหวัดราชบุรี และกรมป่าไม้ได้มีหนังสือตอบกลับให้อำนาจการสำนักจัดการทรัพยากรป่าไม้ที่ ๑๐ (ราชบุรี) ดำเนินโครงการดังกล่าว เพื่อประโยชน์ในการป้องกัน ควบคุม ดูแลรักษา และบำรุงป่า รวมถึงการอนุรักษ์ คุ้มครองการใช้ประโยชน์ที่ดินป่าไม้ พร้อมทั้งจัดทำแผนปฏิบัติการ ประจำปี พ.ศ. ๒๕๖๖ และสั่งให้ข้าราชการภายในหน่วยงานไปทำหน้าที่หัวหน้าโครงการ และแจ้งให้จังหวัดท้องที่ทราบ แล้วรายงานให้ กรมป่าไม้ทราบด้วย

ซึ่งสำนักจัดการทรัพยากรป่าไม้ที่ ๑๐ (ราชบุรี) ได้มีคำสั่ง ที่ ๘/๒๕๖๖ ลงวันที่ ๑๑ มกราคม ๒๕๖๖ มอบหมายให้นางสาวภัสสรรา เนตรสว่าง ตำแหน่ง นักจัดการงานทั่วไป ปฏิบัติการ ไปปฏิบัติหน้าที่หัวหน้าโครงการพัฒนาพื้นที่ป่าเพื่อการเรียนรู้และนันทนาการ “อุทยานหินเขางู” โดยโครงการดังกล่าว มีวัตถุประสงค์ ดังนี้

๑. เพื่อควบคุมดูแล บำรุงรักษาพื้นที่สภาพป่าโดยมีส่วนร่วมของทุกภาคส่วน
๒. เพื่อสร้างแหล่งเรียนรู้ ศึกษาเส้นทางธรรมชาติในรูปแบบต่างๆ และศึกษาวิจัย
๓. เพื่อเป็นสถานที่พักผ่อนหย่อนใจ
๔. เพื่อพัฒนาการท่องเที่ยวโดยบูรณาการทุกภาคส่วนโดยเฉพาะองค์กรส่วนท้องถิ่น และส่งเสริมสร้างเศรษฐกิจชุมชนท้องถิ่น

มติที่ประชุม.....

๔.๕ โครงการจ้างวิศวกรที่ปรึกษาสำรวจออกแบบและบูรณะสะพานบนทางหลวง

ในพื้นที่จังหวัดนครปฐม ราชบุรี สมุทรสาคร สมุทรสงคราม (ระยะที่ ๑)

(แขวงทางหลวงราชบุรี)

มติที่ประชุม.....

๔.๖ การรับนักเรียนสังกัดสำนักงานคณะกรรมการการศึกษาขั้นพื้นฐาน ปีการศึกษา ๒๕๖๖ (สำนักงานศึกษาธิการจังหวัดราชบุรี)

มติที่ประชุม.....

.....

ระเบียบวาระที่ ๕      เรื่องอื่นๆ  
โครงการบูรณาการสถิติทางการเพื่อสนับสนุนแผนพัฒนาสถิติทางการ ด้านทรัพยากร-  
ธรรมชาติและสิ่งแวดล้อม ประเด็นโมเดลเศรษฐกิจ BCG  
(สำนักงานสถิติจังหวัดราชบุรี)

มติที่ประชุม.....

.....

-----