

ระเบียบวาระการประชุมหัวหน้าส่วนราชการจังหวัดราชบุรี

ครั้งที่ ๘/๒๕๖๖

วันจันทร์ที่ ๒๘ สิงหาคม ๒๕๖๖ เวลา ๑๐.๐๐ น.

ณ ห้องประชุมแม่กลอง ชั้น ๕ ศาลากลางจังหวัดราชบุรี
และห้องประชุมกัลปพฤกษ์ อาคารราชบุรีเกมส์ ศาลากลางจังหวัดราชบุรี

ก่อนเริ่มวาระ

- แนะนำข้าราชการย้ายมาดำรงตำแหน่งใหม่

นางสาวสุภาวดี พระภายไชย ตำแหน่ง ประกันสังคมจังหวัดราชบุรี
ย้ายมาจาก ศูนย์ฟื้นฟูสมรรถภาพคนงานภาค ๕ สงขลา

ระเบียบวาระที่ ๑

เรื่อง ประธานแจ้งที่ประชุมทราบ

มติที่ประชุม.....

ระเบียบวาระที่ ๒

เรื่อง รับรองรายงานการประชุมฯ ครั้งที่ ๗/๒๕๖๖ ประจำปีเดือนกรกฎาคม เมื่อวันที่ ๒๗ กรกฎาคม ๒๕๖๖ (สำนักงานจังหวัดราชบุรี)

จังหวัดราชบุรีได้มีหนังสือ ด่วนที่สุด ที่ รบ ๐๐๑๗.๓/ว ๑๕๙๑๔ ลงวันที่ ๑๗ สิงหาคม ๒๕๖๖ แจ้งให้ทุกท่านรับทราบรายงานการประชุมฯ ครั้งที่ ๗/๒๕๖๖ ประจำปีเดือนกรกฎาคม เมื่อวันที่ ๒๗ กรกฎาคม ๒๕๖๖ ทาง www.ratchaburi.go.th หัวข้อ การประชุมจังหวัดราชบุรี โดยขอให้ตรวจสอบและหากมีข้อแก้ไขให้แจ้งสำนักงานจังหวัดราชบุรี

- ปรากฏว่าไม่มีหน่วยงานขอแก้ไขรายงานการประชุม

มติที่ประชุม.....

ระเบียบวาระที่ ๓

เรื่อง เพื่อบรรณ

๓.๑ การดำเนินงานศูนย์ดำรงธรรมจังหวัดราชบุรี (สำนักงานจังหวัดราชบุรี)
รายงานผลการดำเนินงานศูนย์ดำรงธรรมจังหวัดราชบุรี ปีงบประมาณ ๒๕๖๖
ข้อมูล ณ วันที่ ๒๐ สิงหาคม ๒๕๖๖

ปีงบประมาณ	เรื่องร้องเรียนร้องทุกข์				
	เรื่องร้องเรียนทั้งหมด	ยุติ	ร้อยละ	อยู่ระหว่างดำเนินการ	ร้อยละ
ปีงบประมาณ ๒๕๕๗ - ๒๕๕๙	๓,๕๙๕	๓,๕๙๕	๑๐๐	๐	๐
ปีงบประมาณ ๒๕๖๐	๑,๑๒๙	๑,๑๒๙	๑๐๐	๐	๐
ปีงบประมาณ ๒๕๖๑	๒,๔๓๕	๒,๔๓๕	๑๐๐	๐	๐
ปีงบประมาณ ๒๕๖๒	๑,๗๓๐	๑,๗๓๐	๑๐๐	๐	๐
ปีงบประมาณ ๒๕๖๓	๑,๘๗๖	๑,๘๗๖	๑๐๐	๐	๐
ปีงบประมาณ ๒๕๖๔	๑,๙๕๑	๑,๙๕๑	๑๐๐	๐	๐
ปีงบประมาณ ๒๕๖๕	๑,๖๐๖	๑,๖๐๖	๑๐๐	๐	๐
ปีงบประมาณ ๒๕๖๖	เรื่องเข้าใหม่	ยุติ	ร้อยละ	อยู่ระหว่างดำเนินการ	ร้อยละ
ตุลาคม ๒๕๖๕	๙๕	๙๕	๙๘.๙๕	๑	๑.๐๕
พฤศจิกายน ๒๕๖๕	๑๑๑	๑๑๐	๙๙.๐๙	๑	๐.๙๑
ธันวาคม ๒๕๖๕	๑๐๘	๑๐๗	๙๙.๐๗	๑	๐.๙๓
มกราคม ๒๕๖๖	๑๑๓	๑๑๓	๑๐๐	๐	๐.๐๐
กุมภาพันธ์ ๒๕๖๖	๙๙	๙๗	๙๗.๙๗	๒	๒.๐๓

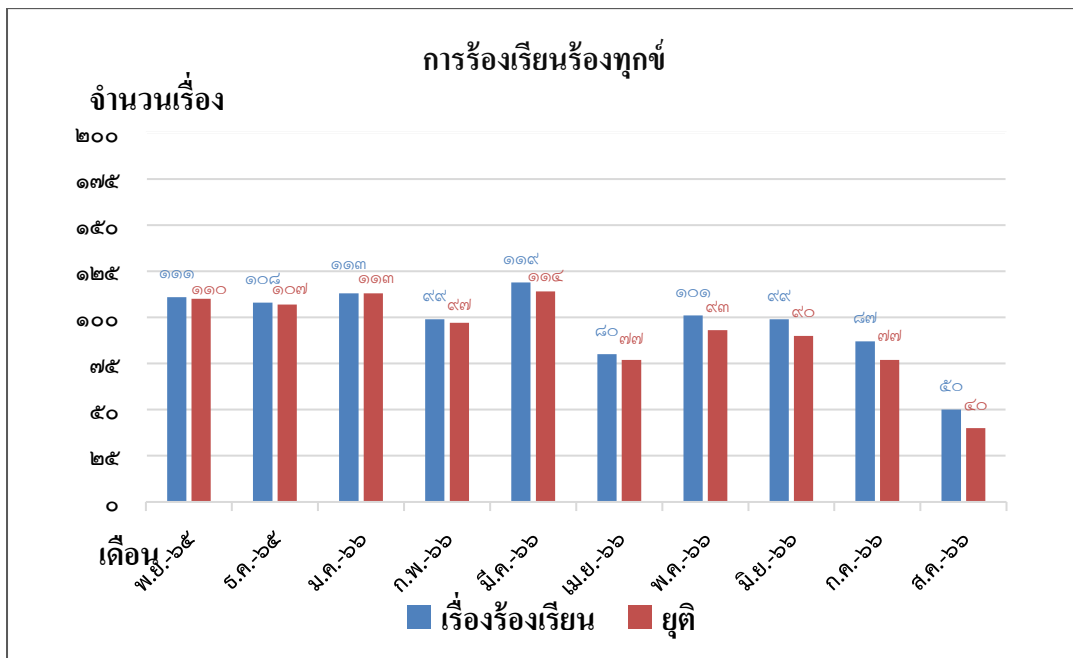
/ปีงบประมาณ...

ปีงบประมาณ ๒๕๖๖	เรื่องเข้าใหม่	ยุติ	ร้อยละ	อยู่ระหว่างดำเนินการ	ร้อยละ
มีนาคม ๒๕๖๖	๑๑๙	๑๑๔	๙๕.๗๙	๕	๔.๒๑
เมษายน ๒๕๖๖	๘๐	๗๗	๙๖.๒๕	๓	๓.๗๕
พฤษภาคม ๒๕๖๖	๑๐๑	๙๓	๙๒.๐๗	๘	๗.๙๓
มิถุนายน ๒๕๖๖	๙๙	๙๐	๙๐.๙๐	๙	๙.๑๐
กรกฎาคม ๒๕๖๖	๘๗	๗๗	๘๘.๕๐	๑๐	๑๑.๕๐
สิงหาคม ๒๕๖๖	๕๐	๔๐	๘๐.๐๐	๑๐	๒๐.๐๐
รวม	๑,๐๖๒	๑,๐๑๒	๙๕.๒๙	๕๐	๔.๗๑

จำนวนเรื่องร้องเรียนแยกตามประเภท

ลำดับ	ประเภทเรื่องร้องเรียนหลัก	จำนวนครั้ง
๑	แจ้งเบาะแสการกระทำผิด	๑
๒	เรื่องเดือดร้อนทั่วไป	๖
๓	ร้องเรียนเจ้าหน้าที่รัฐ	๕
๔	ปัญหาที่ดิน	๓
๕	ขอความช่วยเหลือ	๓๐
๖	หนี้นอกระบบ	๕
๗	อื่นๆ	๐
	รวม	๕๐

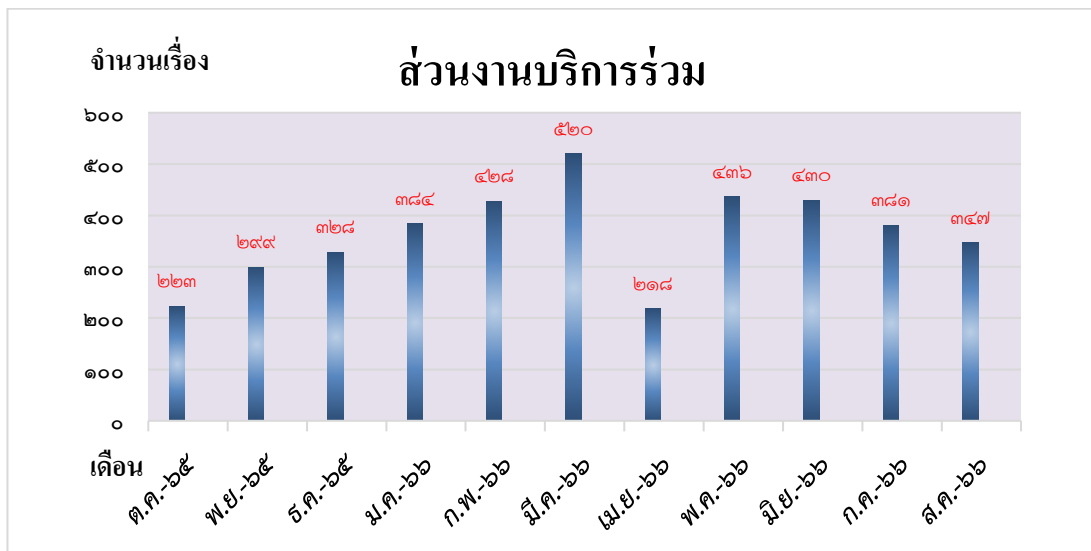
กราฟแสดงปริมาณเรื่องร้องเรียนแยกตามประเภท



สรุปผลการดำเนินงานของศูนย์ดำรงธรรมจังหวัดราชบุรี ปีงบประมาณ ๒๕๖๖

เดือน	ส่วนงานบริการประชาชน One Stop Service			
	งานทะเบียน	งานต่อทะเบียนรถ	ฝ่ายรับ เรื่องส่งต่อ	รวมส่วนงานบริการ
ตุลาคม ๒๕๖๕	๒๒ (๙.๘๖%)	๒๐๑ (๙๐.๑๓%)	๐	๒๒๓ (๑๐๐%)
พฤศจิกายน ๒๕๖๕	๑๗ (๕.๖๘%)	๒๘๑ (๙๓.๙๗%)	๑ (๐.๓๓%)	๒๙๙ (๑๐๐%)
ธันวาคม ๒๕๖๕	๙ (๒.๗๔%)	๓๑๙ (๙๗.๒๕%)	๐	๓๒๘ (๑๐๐%)
มกราคม ๒๕๖๖	๑๘ (๔.๖๙%)	๓๖๖ (๙๕.๓๑%)	๐	๓๘๔ (๑๐๐%)
กุมภาพันธ์ ๒๕๖๖	๑ (๐.๒๔%)	๔๒๗ (๙๙.๗๖%)	๐	๔๒๘ (๑๐๐%)
มีนาคม ๒๕๖๖	๑๘ (๓.๔๖%)	๕๐๒ (๙๖.๕๓%)	๐	๕๒๐ (๑๐๐%)
เมษายน ๒๕๖๖	๐	๒๑๘ (๑๐๐%)	๐	๒๑๘ (๑๐๐%)
พฤษภาคม ๒๕๖๖	๐	๔๓๖ (๑๐๐%)	๐	๔๓๖ (๑๐๐%)
มิถุนายน ๒๕๖๖	๐	๔๓๐ (๑๐๐%)	๐	๔๓๐ (๑๐๐%)
กรกฎาคม ๒๕๖๖	๐	๓๘๑ (๑๐๐%)	๐	๓๘๑ (๑๐๐%)
สิงหาคม ๒๕๖๖	๐	๓๔๗ (๑๐๐%)	๐	๓๔๗ (๑๐๐%)
รวม	๘๕	๓,๙๐๘	๑	๓,๙๙๔

กราฟแสดงปริมาณส่วนงานบริการรวม



มติที่ประชุม.....

๓.๒ จัดหมายข่าวโครงการ To Be Number One และสรุปผลการรับสมัครเดิน วิ่ง ป้องกันอัมพาต ในโครงการแสงนำใจ ไทยทั้งชาติ เดิน วิ่ง ปั่น ป้องกันอัมพาต ครั้งที่ ๙ เฉลิมพระเกียรติ (สำนักงานสาธารณสุขจังหวัดราชบุรี)

มติที่ประชุม.....

/ระเบียบวาระที่ ๔...

ระเบียบวาระที่ ๔

เรื่อง เพื่อทราบและถือปฏิบัติ

๔.๑ รายงานผลการเบิกจ่ายงบประมาณ ประจำปีงบประมาณ พ.ศ. ๒๕๖๖

(สำนักงานคลังจังหวัดราชบุรี)

ผลการเบิกจ่ายประจำปีงบประมาณ พ.ศ. 2566								
ตั้งแต่วันที่ 1 มกราคม 2566 ถึงวันที่ 18 สิงหาคม 2566								
วงเงินงบประมาณ (งปม.)	ก่อนนี้ (PO)	การเบิกจ่าย งปม.	(%) เบิกจ่าย ต่อ งปม.	(%) เป้าหมาย เบิกจ่าย ไตรมาสที่ 4 ส.ค.-66	การใช้จ่าย (PO+เบิกจ่าย)	(%) ใช้จ่าย ต่อ งปม.	(%) เป้าหมาย ใช้จ่าย ไตรมาสที่ 4 ส.ค.-66	
งบประจำ	4,744.04	63.40	4,222.80	89.01	92	4,286.20	90.35	94
งบลงทุน	5,005.99	885.46	3,681.93	73.55	69	4,567.39	91.24	94
ภาพรวม	9,750.03	948.86	7,904.73	81.07	87	8,853.59	90.81	94

ผลการเบิกจ่ายงบกรมจังหวัด								
ตั้งแต่วันที่ 1 มกราคม 2566 ถึงวันที่ 18 สิงหาคม 2566								
วงเงินงบประมาณ (งปม.)	ก่อนนี้ (PO)	การเบิกจ่าย งปม.	(%) เบิกจ่าย ต่อ งปม.	(%) เป้าหมาย เบิกจ่าย ไตรมาสที่ 4 ส.ค.-66	การใช้จ่าย (PO+เบิกจ่าย)	(%) ใช้จ่าย ต่อ งปม.	(%) เป้าหมาย ใช้จ่าย ไตรมาสที่ 4 ส.ค.-66	
งบประจำ	41.03	0.56	22.39	54.57	92	22.95	55.93	94
งบลงทุน	182.93	42.62	119.21	65.17	69	161.83	88.47	94
ภาพรวม	223.96	43.18	141.60	63.23	87	184.78	82.51	94

ผลการเบิกจ่ายงบกลุ่มจังหวัด								
ตั้งแต่วันที่ 1 มกราคม 2566 ถึงวันที่ 18 สิงหาคม 2566								
วงเงินงบประมาณ (งปม.)	ก่อนนี้ (PO)	การเบิกจ่าย งปม.	(%) เบิกจ่าย ต่อ งปม.	(%) เป้าหมาย เบิกจ่าย ไตรมาสที่ 4 ส.ค.-66	การใช้จ่าย (PO+เบิกจ่าย)	(%) ใช้จ่าย ต่อ งปม.	(%) เป้าหมาย ใช้จ่าย ไตรมาสที่ 4 ส.ค.-66	
งบประจำ	17.92	3.89	7.36	41.07	92	11.25	62.78	94
งบลงทุน	182.95	100.85	76.32	41.72	69	177.17	96.84	94
ภาพรวม	200.87	104.74	83.68	41.66	87	188.42	93.80	94

ผลการเบิกจ่ายเงินกันไว้เบิกเหลือปี						
ตั้งแต่วันที่ 1 มกราคม 2566 ถึงวันที่ 18 สิงหาคม 2566						
รายการ	งบประมาณ ที่กันไว้เบิก	ก่อนนี้ผู้กั้น (PO)	การเบิกจ่าย	(%) เบิกจ่าย ต่อ เงินกัน	คงเหลือ เงินกัน	(%) คงเหลือ เงินกัน
ปีงบประมาณ พ.ศ.2565	1,424.00	152.15	1,251.19	87.86	172.81	12.14

งบองค์กรปกครองส่วนท้องถิ่น								
ตั้งแต่วันที่ 1 มกราคม 2566 ถึงวันที่ 18 สิงหาคม 2566								
วงเงินงบประมาณ (งปม.)	ก่อนนี้ (PO)	การเบิกจ่าย งปม.	(%) เบิกจ่าย ต่อ งปม.	(%) เป้าหมาย เบิกจ่าย ไตรมาสที่ 4 ส.ค.-66	การใช้จ่าย (PO+เบิกจ่าย)	(%) ใช้จ่าย ต่อ งปม.	(%) เป้าหมาย ใช้จ่าย ไตรมาสที่ 4 ส.ค.-66	
งบประจำ	8.51	0.00	3.90	45.83	92	3.90	45.83	94
งบลงทุน	210.73	0.00	67.78	32.16	69	67.78	32.16	94
ภาพรวม	219.24	0.00	71.68	32.69	87	71.68	32.69	94

มติที่ประชุม.....
.....
.....

๔.๒ สถานการณ์การแพร่ระบาดของโรคติดต่อจังหวัดราชบุรี
(สำนักงานสาธารณสุขจังหวัดราชบุรี)

มติที่ประชุม.....
.....
.....

๔.๓ สถานการณ์ฝนฟ้าอากาศในพื้นที่ราชบุรี
(สถานีอุตุนิยมวิทยาราชบุรี)

มติที่ประชุม.....
.....
.....

ระเบียบวาระที่ ๕ เรื่องอื่นๆ (ถ้ามี)

มติที่ประชุม.....
.....
.....
