

ระเบียบวาระการประชุมหัวหน้าส่วนราชการจังหวัดราชบุรี

ครั้งที่ ๒/๒๕๖๕

วันจันทร์ที่ ๒๘ กุมภาพันธ์ ๒๕๖๕ เวลา ๑๓.๓๐ น.

ณ ห้องประชุมแม่กลอง ชั้น ๕ ศาลากลางจังหวัดราชบุรี

และห้องประชุมกัลปพฤกษ์ อาคารราชบุรีเกษมส์ ศาลากลางจังหวัดราชบุรี

ก่อนเริ่มวาระ

- แนะนำข้าราชการย้ายมาดำรงตำแหน่งใหม่

นายธนัสชัย พุ่มเจริญ	ตำแหน่ง	นายอำเภอเมืองราชบุรี ย้ายมาจาก อำเภอลำลูกกา จังหวัดปทุมธานี
นายณภัทร เอมอ่อน	ตำแหน่ง	นายอำเภอบ้านโป่ง ย้ายมาจาก อำเภอเมือง จังหวัดสมุทรสาคร
นายสุธี เล้าสุบินประเสริฐ	ตำแหน่ง	นายอำเภอโพธาราม ย้ายมาจาก อำเภอปากท่อ จังหวัดราชบุรี
นายสุวิทย์ชาติ นวมเพชร	ตำแหน่ง	นายอำเภอดำเนินสะดวก ย้ายมาจาก อำเภอลำลูกกา จังหวัดปทุมธานี
นายสุทธิพงษ์ พุทธจันทร์	ตำแหน่ง	นายอำเภอปากท่อ ย้ายมาจาก อำเภอบ้านคา จังหวัดราชบุรี
นายพัฒนพงศ์ ชื่นชอบ	ตำแหน่ง	นายอำเภอจอมบึง ย้ายมาจาก อำเภอสามเงา จังหวัดตาก
นายทวิช เทียวมาพบสุข	ตำแหน่ง	นายอำเภอบ้านคา ย้ายมาจาก อำเภอหนองหญ้าปล้อง จังหวัด เพชรบุรี

ระเบียบวาระที่ ๑

เรื่อง ประธานแจ้งที่ประชุมทราบ

มติที่ประชุม.....

ระเบียบวาระที่ ๒

เรื่อง รับรองรายงานการประชุมฯ ครั้งที่ ๑/๒๕๖๕ ประจำเดือนมกราคม เมื่อวันที่ ๒๘ มกราคม ๒๕๖๕ (สำนักงานจังหวัดราชบุรี)

จังหวัดราชบุรีได้มีหนังสือที่ รบ ๐๐๑๗.๓/ว ๕๐๐๐ ลงวันที่ ๑๗ กุมภาพันธ์ ๒๕๖๕ แจ้งให้ทุกท่านรับทราบรายงานการประชุมฯ ครั้งที่ ๑/๒๕๖๕ ประจำเดือนมกราคม เมื่อวันที่ ๒๘ มกราคม ๒๕๖๕ ทาง www.ratchaburi.go.th หัวข้อ การประชุมจังหวัดราชบุรี โดยขอให้ตรวจสอบและหากมีข้อแก้ไขให้แจ้งสำนักงานจังหวัดราชบุรี

- ปรากฏว่าไม่มีหน่วยงานขอแก้ไขรายงานการประชุม

มติที่ประชุม.....

ระเบียบวาระที่ ๓

เรื่อง เพื่อทราบ (โดยเอกสาร)

๓.๑ การดำเนินงานศูนย์ดำรงธรรมจังหวัดราชบุรี (สำนักงานจังหวัดราชบุรี)

รายงานผลการดำเนินงานศูนย์ดำรงธรรมจังหวัดราชบุรี ปีงบประมาณ ๒๕๖๕

ข้อมูล ณ วันที่ ๑๘ กุมภาพันธ์ ๒๕๖๕

/งานรับเรื่อง...

งานรับเรื่องร้องเรียน/ร้องทุกข์

ปีงบประมาณ	เรื่องร้องเรียนร้องทุกข์				
	เรื่องร้องเรียนทั้งหมด	ยุติ	ร้อยละ	อยู่ระหว่างดำเนินการ	ร้อยละ
ปีงบประมาณ ๒๕๕๗ - ๒๕๕๙	๓,๕๙๕	๓,๕๙๒	๑๐๐	๐	๐
ปีงบประมาณ ๒๕๖๐	๑,๑๒๙	๑,๑๒๙	๑๐๐	๐	๐
ปีงบประมาณ ๒๕๖๑	๒,๔๓๕	๒,๔๓๕	๑๐๐	๐	๐
ปีงบประมาณ ๒๕๖๒	๑,๗๓๐	๑,๗๓๐	๑๐๐	๐	๐
ปีงบประมาณ ๒๕๖๓	๑,๘๗๖	๑,๘๗๖	๑๐๐	๐	๐
ปีงบประมาณ ๒๕๖๔	๑,๙๕๑	๑,๙๔๗	๙๙.๗๙	๔	๐.๒๑
ปีงบประมาณ ๒๕๖๕	เรื่องเข้าใหม่	ยุติ	ร้อยละ	อยู่ระหว่างดำเนินการ	ร้อยละ
ตุลาคม ๒๕๖๔	๑๗๗	๑๗๕	๙๘.๘๗	๒	๑.๑๓
พฤศจิกายน ๒๕๖๔	๑๘๒	๑๗๙	๙๘.๓๕	๓	๑.๖๕
ธันวาคม ๒๕๖๔	๑๕๕	๑๔๙	๙๖.๑๒	๖	๓.๘๘
มกราคม ๒๕๖๕	๑๕๐	๑๔๐	๙๓.๓๓	๑๐	๖.๖๗
กุมภาพันธ์ ๒๕๖๕	๗๔	๖๑	๘๒.๔๓	๑๓	๑๗.๕๗
รวม	๗๓๘	๗๐๔	๙๕.๓๙	๓๔	๔.๖๑

รายชื่อหน่วยงานที่ยังไม่รายงานผลการดำเนินการเรื่องร้องเรียนจนเป็นที่ยุติ

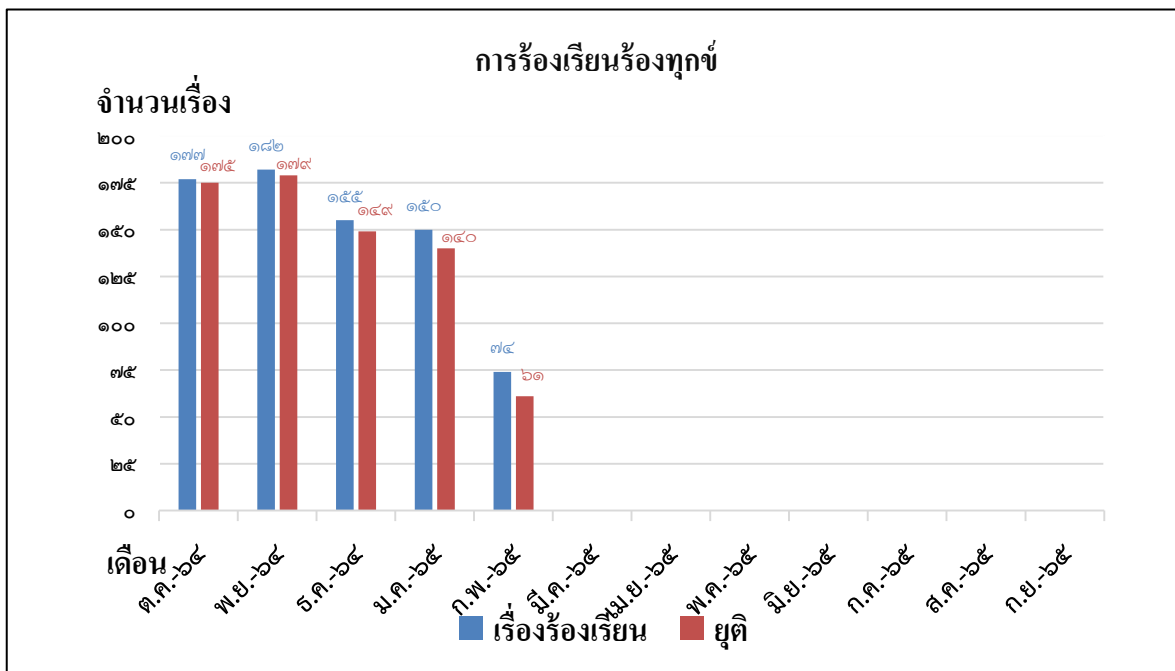
ชื่อหน่วยงาน	แจ้งเบาะแส	เดือดร้อนทั่วไป	เจ้าหน้าที่รัฐ (ขอให้ตรวจสอบ)	ปัญหาที่ดิน	ขอความช่วยเหลือ	อื่นๆ	หนี้นอกระบบ	รวม
เรื่องค้าง ปีงบประมาณ ๒๕๖๔ (ต.ค.๖๓ - ก.ย.๖๔)								
สนง.ส่งเสริมการปกครองท้องถิ่นฯ			๑					๑
อำเภอจอมบึง						๑		๑
เทศบาลเมืองบ้านโป่ง				๑				๑
อำเภอเมืองราชบุรี		๑						๑

รวมเรื่องค้าง จำนวน ๔ เรื่อง

จำนวนเรื่องร้องเรียนแยกตามประเภท

ลำดับ	ประเภทเรื่องร้องเรียนหลัก	จำนวนครั้ง
๑	แจ้งเบาะแสการกระทำผิด	๓
๒	เรื่องเดือดร้อนทั่วไป	๑๗
๓	ร้องเรียนเจ้าหน้าที่รัฐ	๕
๔	ปัญหาที่ดิน	๕
๕	ขอความช่วยเหลือ	๒๕
๖.	หนี้นอกระบบ	๒
๗.	อื่นๆ	๑๗
	รวม	๗๔

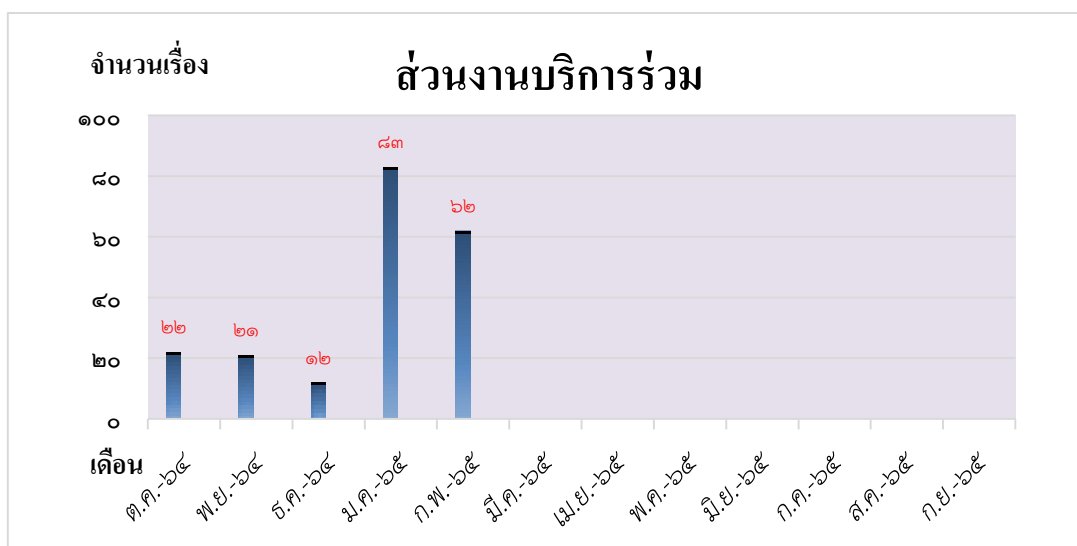
กราฟแสดงปริมาณเรื่องร้องเรียนแยกตามประเภท



สรุปผลการดำเนินงานของศูนย์ดำรงธรรมจังหวัดราชบุรี ปีงบประมาณ ๒๕๖๕

เดือน	ส่วนงานบริการประชาชน One Stop Service			
	งานทะเบียน	งานต่อทะเบียนรถ	ฝ่ายรับ เรื่องส่งต่อ	รวมส่วนงานบริการ
ตุลาคม ๒๕๖๔	๒๐ (๙๐.๙๐%)	๐	๒ (๙.๐๙%)	๒๒ (๑๐๐%)
พฤศจิกายน ๒๕๖๔	๒๐ (๙๐.๙๐%)	๐	๒ (๙.๐๙%)	๒๒ (๑๐๐%)
ธันวาคม ๒๕๖๔	๑๑ (๙๑.๖๖%)	๐	๑ (๘.๓๓%)	๑๒ (๑๐๐%)
มกราคม ๒๕๖๕	๘๒ (๙๘.๘๐%)	๐	๑ (๑.๒๐%)	๘๓ (๑๐๐%)
กุมภาพันธ์ ๒๕๖๕	๖๐ (๙๖.๗๗%)	๐	๒ (๓.๒๓%)	๖๒ (๑๐๐%)
รวม	๑๙๓	๐	๘	๒๐๑

กราฟแสดงปริมาณส่วนงานบริการร่วม



มติที่ประชุม.....

๓.๒ จดหมายข่าวโครงการ To Be Number One

(สำนักงานสาธารณสุขจังหวัดราชบุรี)

มติที่ประชุม.....

๓.๓ โครงการคัดกรองมะเร็งเต้านมโดยเครื่องเอกซเรย์เต้านมเคลื่อนที่ ในสตรีกลุ่มเสี่ยงและด้อยโอกาส เณิมพระเกียรติพระบาทสมเด็จพระเจ้าอยู่หัว ทรงเจริญพระชนมพรรษา ๗๐ พรรษา พุทธศักราช ๒๕๖๕ (สำนักงานสาธารณสุขจังหวัดราชบุรี)

จังหวัดราชบุรี ขอเชิญชวนสตรีกลุ่มเสี่ยง อายุ ๒๕ ปีขึ้นไป และผู้ด้อยโอกาสที่พบความผิดปกติของเต้านมหรือมีประวัติการป่วยด้วยโรคมะเร็งเต้านมในครอบครัว เข้ารับบริการโดยไม่เสียค่าใช้จ่าย วัตถุประสงค์เพื่อช่วยเหลือผู้ป่วยโรคมะเร็งเต้านมที่ยากไร้และสนับสนุนส่งเสริมการป้องกันและควบคุมโรคมะเร็ง ซึ่งมูลนิธิกาญจนบารมีได้นำขบวนรถเครื่องเอกซเรย์เต้านมเคลื่อนที่ จำนวน ๖ คัน ให้บริการในพื้นที่จังหวัดราชบุรี ดังนี้

- วันที่ ๑๔ - ๑๘ มีนาคม ๒๕๖๕ ณ อำเภอบ้านคา จังหวัดราชบุรี
- วันที่ ๒๑ - ๒๓ มีนาคม ๒๕๖๕ ณ อำเภอเมืองราชบุรี จังหวัดราชบุรี
- วันที่ ๒๔ - ๒๕ มีนาคม ๒๕๖๕ ณ อำเภอปากท่อ จังหวัดราชบุรี

มติที่ประชุม.....

ระเบียบวาระที่ ๔ เรื่อง เพื่อทราบและถือปฏิบัติ

๔.๑ รายงานผลการเบิกจ่ายงบประมาณ ประจำปีงบประมาณ พ.ศ. ๒๕๖๕ ตั้งแต่ต้นปีงบประมาณจนถึงวันที่ ๑๘ กุมภาพันธ์ ๒๕๖๕ (สำนักงานคลังจังหวัดราชบุรี)

ผลการเบิกจ่ายประจำปีงบประมาณ พ.ศ. 2565
ตั้งแต่ต้นปีงบประมาณ - 18 กุมภาพันธ์ 2565

วงเงินงบประมาณ (งปม.)	ก่อนนี้ (PO)	การเบิกจ่าย งปม.	(%) เบิกจ่าย ต่อ งปม.	(%)เป้าหมาย เบิกจ่าย ไตรมาสที่ 2 ก.พ.65	การใช้จ่าย (PO+เบิกจ่าย)	(%) ใช้จ่าย ต่อ งปม.	(%)เป้าหมาย การใช้จ่าย ไตรมาสที่ 2 ก.พ.65
งบประจำ	1,982.09	1,592.11	80.32	49	1,608.75	81.16	49
งบลงทุน	3,955.00	784.08	19.83	25	2,474.89	62.58	30
ภาพรวม	5,937.10	2,376.19	40.02	28	4,083.63	68.78	31

**ผลการเบิกจ่ายงบกรมจังหวัด
ตั้งแต่ต้นปีงบประมาณ - 18 กุมภาพันธ์ 2565**

วงเงินงบประมาณ (งปม.)	ก่อนนี้ (PO)	การเบิกจ่าย งปม.	(%) เบิกจ่าย ต่อ งปม.	(%)เป้าหมาย เบิกจ่าย ไตรมาสที่ 2 ก.พ.65	การใช้จ่าย (PO+เบิกจ่าย)	(%) ใช้จ่าย ต่อ งปม.	(%)เป้าหมาย การใช้จ่าย ไตรมาสที่ 2 ก.พ.65
งบประจำ	15.34	0.00	2.74	17.87	2.74	17.87	49
งบลงทุน	165.07	22.10	2.25	1.36	24.35	14.75	48
ภาพรวม	180.41	22.10	4.99	2.77	27.09	15.02	49

**ผลการเบิกจ่ายงบกลุ่มจังหวัด
ตั้งแต่ต้นปีงบประมาณ - 18 กุมภาพันธ์ 2565**

วงเงินงบประมาณ (งปม.)	ก่อนนี้ (PO)	การเบิกจ่าย งปม.	(%) เบิกจ่าย ต่อ งปม.	(%)เป้าหมาย เบิกจ่าย ไตรมาสที่ 2 ก.พ.65	การใช้จ่าย (PO+เบิกจ่าย)	(%) ใช้จ่าย ต่อ งปม.	(%)เป้าหมาย การใช้จ่าย ไตรมาสที่ 2 ก.พ.65
งบประจำ	7.13	0.00	0.78	10.88	0.78	10.88	49
งบลงทุน	171.17	0.00	0.89	0.52	0.89	0.52	48
ภาพรวม	178.30	0.00	1.66	0.93	1.66	0.93	49

มติที่ประชุม.....

๔.๒ สถานการณ์การแพร่ระบาดของโรคติดเชื้อไวรัสโคโรนา 2019 (COVID-19)
(สำนักงานสาธารณสุขจังหวัดราชบุรี)

มติที่ประชุม.....

๔.๓ สถานการณ์ฝนฟ้าอากาศ
(สถานีอุตุนิยมวิทยาราชบุรี)

มติที่ประชุม.....

ระเบียบวาระที่ ๕ เรื่องอื่นๆ (ถ้ามี)

มติที่ประชุม.....

.....

.....
