

ระเบียบวาระการประชุมหัวหน้าส่วนราชการจังหวัดราชบุรี

ครั้งที่ ๙/๒๕๖๖

วันศุกร์ที่ ๒๒ กันยายน ๒๕๖๖ เวลา ๑๐.๐๐ น.

ณ ห้องประชุมแม่กลอง ชั้น ๕ ศาลากลางจังหวัดราชบุรี
และห้องประชุมกัลปพฤกษ์ อาคารราชบุรีเกมส์ ศาลากลางจังหวัดราชบุรี

ก่อนเริ่มวาระ

- พิธีมอบใบประกาศนียบัตรและโล่รางวัลแก่เกษตรกร บุคคลทางการเกษตร สถาบันเกษตรกร และศูนย์เรียนรู้การเพิ่มประสิทธิภาพการผลิตสินค้าเกษตร (ศพก.) ดีเด่นระดับเขต ประจำปี ๒๕๖๖ และรางวัลเลิศรัฐ สาขาการบริหารราชการแบบมีส่วนร่วม ระดับดีเด่น ประเภทรวมใจ แก่จน ประจำปี ๒๕๖๖ (สำนักงานเกษตรจังหวัดราชบุรี)

- พิธีมอบประกาศเกียรติบัตรหน่วยงานพื้นที่ที่ทวนสอบโครงการถังขยะเปียก ลดโลกร้อน ขององค์กรปกครองส่วนท้องถิ่น ประเทศไทย รอบที่ ๒ (สำนักงานส่งเสริมการปกครองท้องถิ่น จังหวัดราชบุรี)

ระเบียบวาระที่ ๑

เรื่อง ประธานแจ้งที่ประชุมทราบ

มติที่ประชุม

ระเบียบวาระที่ ๒

เรื่อง รับรองรายงานการประชุมฯ ครั้งที่ ๘/๒๕๖๖ ประจำเดือนสิงหาคม เมื่อวันที่ ๒๘ สิงหาคม ๒๕๖๖ (สำนักงานจังหวัดราชบุรี)

จังหวัดราชบุรีได้มีหนังสือ ที่ รบ ๐๐๑๗.๓/ว ๑๗๓๘๒ ลงวันที่ ๕ กันยายน ๒๕๖๖ แจ้งให้ทุกท่านรับทราบรายงานการประชุมฯ ครั้งที่ ๘/๒๕๖๖ ประจำเดือนสิงหาคม เมื่อวันที่ ๒๘ สิงหาคม ๒๕๖๖ ทาง www.ratchaburi.go.th หัวข้อ การประชุมจังหวัดราชบุรี โดยขอให้ตรวจสอบและหากมีข้อแก้ไขให้แจ้งสำนักงานจังหวัดราชบุรี

- ปรากฏว่าไม่มีหน่วยงานขอแก้ไขรายงานการประชุม

มติที่ประชุม

ระเบียบวาระที่ ๓

เรื่อง เพื่อทราบ

๓.๑ สรุปผลการดำเนินงาน ๓ ปี ของผู้ว่าราชการจังหวัดราชบุรี

(ส่วนราชการจังหวัดราชบุรี)

มติที่ประชุม

๓.๒ ผลการพิจารณารางวัลเลิศรัฐ ประจำปี พ.ศ. ๒๕๖๖

(โรงพยาบาลราชบุรี/สำนักงานเกษตรจังหวัดราชบุรี)

จังหวัดราชบุรีได้รับรางวัลเลิศรัฐ ประจำปี พ.ศ. ๒๕๖๖ ดังนี้

- โรงพยาบาลราชบุรีได้รับรางวัลบริการภาครัฐ ประเภทนวัตกรรมการบริการ ระดับดี จากผลงานแพลตฟอร์ม ฮุกกะเพื่ออำนวยความสะดวกให้กับประชาชนที่ใช้บริการ โรงพยาบาลรัฐ

- สำนักงานเกษตรจังหวัดราชบุรี รางวัลบริหารราชการแบบมีส่วนร่วม ประเภทรวมใจแก่จน ระดับดีเด่น จากผลงานমনาเวเงินล้านราชบุรี สวนกระแสนโควิด-19

มติที่ประชุม

๓.๓ ผลการประเมินคุณธรรมและความโปร่งใสในการดำเนินการของหน่วยงานภาครัฐ (ITA) ของจังหวัดราชบุรี ประจำปีงบประมาณ พ.ศ. ๒๕๖๖ (สำนักงานจังหวัดราชบุรี)

จำนวนหน่วยงาน (จังหวัด+อปท.)	คะแนนเฉลี่ย	หน่วยงานที่ผ่าน	ร้อยละที่ผ่าน
๑๑๓	๘๘.๑๗	๗๙	๖๙.๙๑%
จังหวัด (ส่วนราชการส่วนภูมิภาค)		ประจำปีงบประมาณ พ.ศ. ๒๕๖๖	
		๙๖.๘๔	

มติที่ประชุม.....

๓.๔ สถานประกอบการท่องเที่ยวจังหวัดราชบุรีได้รับรางวัลอุตสาหกรรมท่องเที่ยวไทย Thailand Tourism Awards และเกียรติบัตรรางวัลอุตสาหกรรมท่องเที่ยวไทย Thailand Tourism Certificate ครั้งที่ ๑๔ ประจำปี ๒๕๖๖ (การท่องเที่ยวแห่งประเทศไทย สำนักงานราชบุรี)

มติที่ประชุม.....

๓.๕ การดำเนินงานศูนย์ดำรงธรรมจังหวัดราชบุรี (สำนักงานจังหวัดราชบุรี)
รายงานผลการดำเนินงานศูนย์ดำรงธรรมจังหวัดราชบุรี ปีงบประมาณ ๒๕๖๖
ข้อมูล ณ วันที่ ๑๘ กันยายน ๒๕๖๖

ปีงบประมาณ	เรื่องร้องเรียนร้องทุกข์				
	เรื่องร้องเรียนทั้งหมด	ยุติ	ร้อยละ	อยู่ระหว่างดำเนินการ	ร้อยละ
ปีงบประมาณ ๒๕๕๗ - ๒๕๕๙	๓,๕๙๕	๓,๕๙๕	๑๐๐	๐	๐
ปีงบประมาณ ๒๕๖๐	๑,๑๒๙	๑,๑๒๙	๑๐๐	๐	๐
ปีงบประมาณ ๒๕๖๑	๒,๔๓๕	๒,๔๓๕	๑๐๐	๐	๐
ปีงบประมาณ ๒๕๖๒	๑,๗๓๐	๑,๗๓๐	๑๐๐	๐	๐
ปีงบประมาณ ๒๕๖๓	๑,๘๗๖	๑,๘๗๖	๑๐๐	๐	๐
ปีงบประมาณ ๒๕๖๔	๑,๙๕๑	๑,๙๕๑	๑๐๐	๐	๐
ปีงบประมาณ ๒๕๖๕	๑,๖๐๖	๑,๖๐๖	๑๐๐	๐	๐
ปีงบประมาณ ๒๕๖๖	เรื่องเข้าใหม่	ยุติ	ร้อยละ	อยู่ระหว่างดำเนินการ	ร้อยละ
ตุลาคม ๒๕๖๕	๙๕	๙๕	๑๐๐	๐	๐.๐๐
พฤศจิกายน ๒๕๖๕	๑๑๑	๑๑๑	๑๐๐	๐	๐.๐๐
ธันวาคม ๒๕๖๕	๑๐๘	๑๐๘	๑๐๐	๐	๐.๐๐
มกราคม ๒๕๖๖	๑๑๓	๑๑๓	๑๐๐	๐	๐.๐๐
กุมภาพันธ์ ๒๕๖๖	๙๙	๙๗	๙๗.๙๗	๒	๒.๐๓
มีนาคม ๒๕๖๖	๑๑๙	๑๑๔	๙๕.๗๙	๕	๔.๒๑
เมษายน ๒๕๖๖	๘๐	๗๗	๙๖.๒๕	๓	๓.๗๕
พฤษภาคม ๒๕๖๖	๑๐๑	๙๕	๙๔.๐๕	๖	๕.๙๕

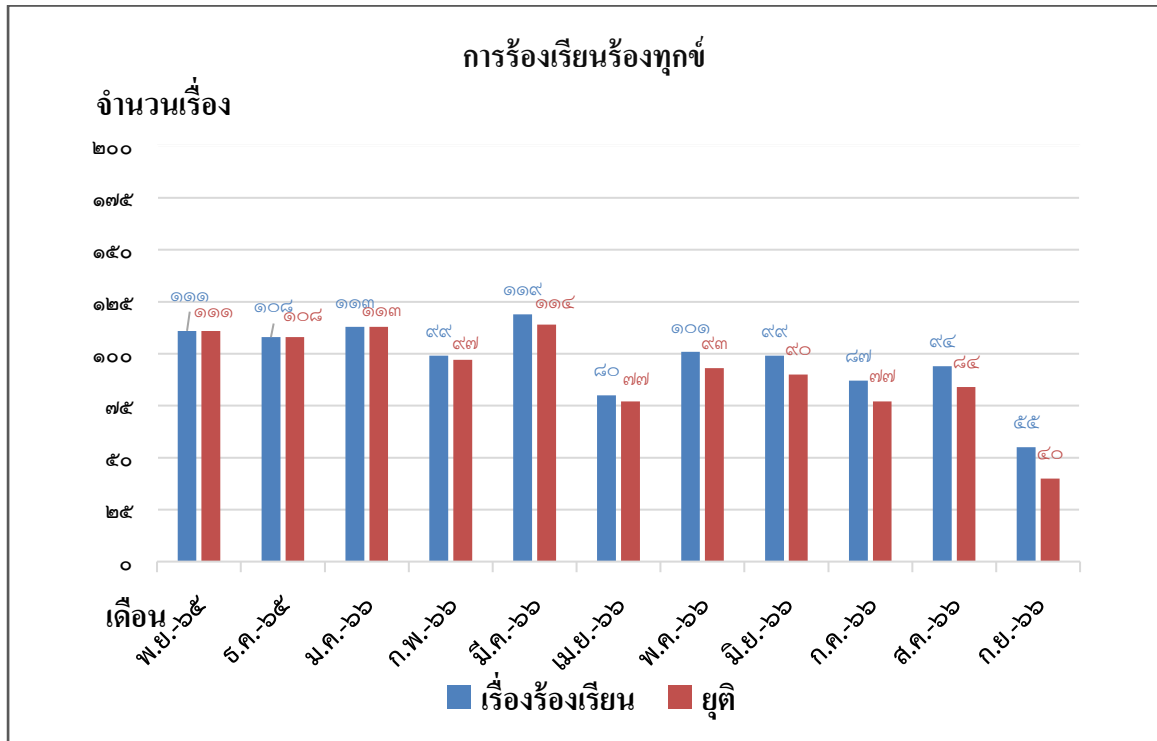
/มิถุนายน...

ปีงบประมาณ ๒๕๖๖	เรื่องเข้าใหม่	ยุติ	ร้อยละ	อยู่ระหว่างดำเนินการ	ร้อยละ
มิถุนายน ๒๕๖๖	๙๙	๙๔	๙๔.๙๔	๕	๕.๐๖
กรกฎาคม ๒๕๖๖	๘๗	๗๗	๘๘.๕๐	๑๐	๑๑.๕๐
สิงหาคม ๒๕๖๖	๙๔	๘๔	๘๙.๓๖	๑๐	๑๐.๖๔
กันยายน ๒๕๖๖	๕๕	๔๐	๗๒.๗๒	๑๕	๒๗.๒๘
รวม	๑,๑๖๑	๑,๑๐๕	๙๕.๑๗	๕๖	๔.๘๓

จำนวนเรื่องร้องเรียนแยกตามประเภท

ลำดับ	ประเภทเรื่องร้องเรียนหลัก	จำนวนครั้ง
๑	แจ้งเบาะแสการกระทำผิด	๓
๒	เรื่องเดือดร้อนทั่วไป	๖
๓	ร้องเรียนเจ้าหน้าที่รัฐ	๑
๔	ปัญหาที่ดิน	๒
๕	ขอความช่วยเหลือ	๔๐
๖	หนี้นอกระบบ	๓
๗	อื่นๆ	๐
	รวม	๕๕

กราฟแสดงปริมาณเรื่องร้องเรียนแยกตามประเภท

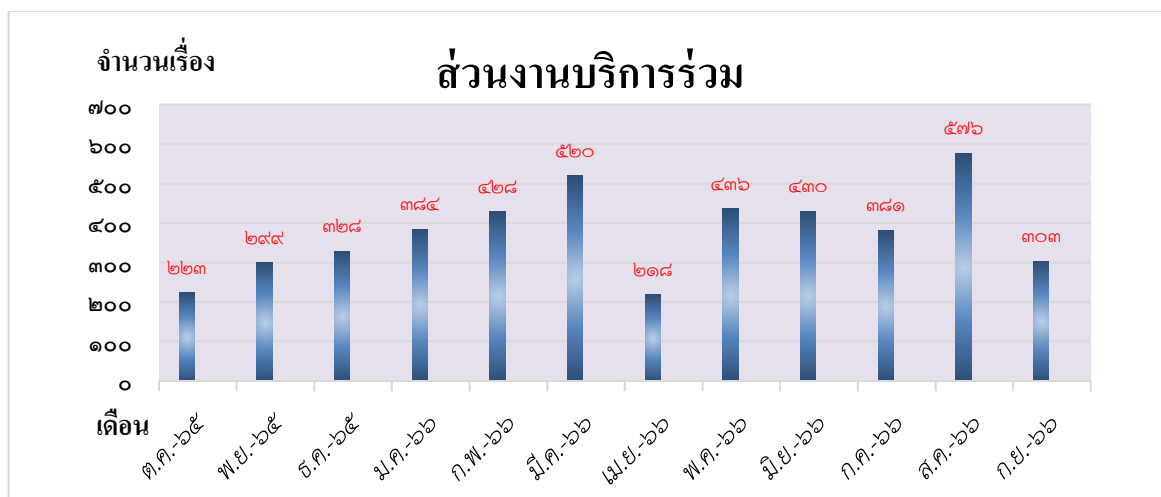


/สรุปผล...

สรุปผลการดำเนินงานของศูนย์ดำรงธรรมจังหวัดราชบุรี ปีงบประมาณ ๒๕๖๖

เดือน	ส่วนงานบริการประชาชน One Stop Service			
	งานทะเบียน	งานต่อทะเบียนรถ	ฝ่ายรับ เรื่องส่งต่อ	รวมส่วนงานบริการ
ตุลาคม ๒๕๖๕	๒๒ (๙.๘๖%)	๒๐๑ (๙๐.๑๓%)	๐	๒๒๓ (๑๐๐%)
พฤศจิกายน ๒๕๖๕	๑๗ (๕.๖๘%)	๒๘๑ (๙๓.๙๗%)	๑ (๐.๓๓%)	๒๙๙ (๑๐๐%)
ธันวาคม ๒๕๖๕	๙ (๒.๗๔%)	๓๑๙ (๙๗.๒๕%)	๐	๓๒๘ (๑๐๐%)
มกราคม ๒๕๖๖	๑๘ (๔.๖๙%)	๓๖๖ (๙๕.๓๑%)	๐	๓๘๔ (๑๐๐%)
กุมภาพันธ์ ๒๕๖๖	๑ (๐.๒๔%)	๔๒๗ (๙๙.๗๖%)	๐	๔๒๘ (๑๐๐%)
มีนาคม ๒๕๖๖	๑๘ (๓.๔๖%)	๕๐๒ (๙๖.๕๓%)	๐	๕๒๐ (๑๐๐%)
เมษายน ๒๕๖๖	๐	๒๑๘ (๑๐๐%)	๐	๒๑๘ (๑๐๐%)
พฤษภาคม ๒๕๖๖	๐	๔๓๖ (๑๐๐%)	๐	๔๓๖ (๑๐๐%)
มิถุนายน ๒๕๖๖	๐	๔๓๐ (๑๐๐%)	๐	๔๓๐ (๑๐๐%)
กรกฎาคม ๒๕๖๖	๐	๓๘๑ (๑๐๐%)	๐	๓๘๑ (๑๐๐%)
สิงหาคม ๒๕๖๖	๐	๕๗๖ (๑๐๐%)	๐	๕๗๖ (๑๐๐%)
กันยายน ๒๕๖๖	๐	๓๐๓ (๑๐๐%)	๐	๓๐๓ (๑๐๐%)
รวม	๘๕	๔,๔๔๐	๑	๔,๕๒๖

กราฟแสดงปริมาณส่วนงานบริการร่วม



มติที่ประชุม.....

๓.๖ จัดหมายข่าวโครงการ To Be Number One

(สำนักงานสาธารณสุขจังหวัดราชบุรี)

มติที่ประชุม.....

๓.๗ โครงการอำเภอบำบัดทุกข์ บำรุงสุข แบบบูรณาการอย่างยั่งยืน และโครงการ
หนึ่งตำบล หนึ่งหมู่บ้านยั่งยืน

(อำเภอบางแพ/อำเภอบ้านคา)

มติที่ประชุม.....

๓.๘ กรมการเปลี่ยนแปลงสภาพภูมิอากาศและสิ่งแวดล้อม

(สำนักงานทรัพยากรธรรมชาติและสิ่งแวดล้อมจังหวัดราชบุรี)

ด้วยการเปลี่ยนแปลงสภาพภูมิอากาศเป็นปัญหาสิ่งแวดล้อมสำคัญของโลกและกำลังทวีความรุนแรงขึ้นเรื่อยๆ ประกอบกับประเทศไทยได้ประกาศเป้าหมายการมุ่งสู่ความเป็นกลางทางคาร์บอน (Carbon neutrality) ภายในปี ค.ศ. ๒๐๕๐ และเป้าหมายการปล่อยก๊าซเรือนกระจกสุทธิเป็นศูนย์ (Net Zero GHG emission) ภายในปี ค.ศ. ๒๐๖๕ กระทรวงทรัพยากรธรรมชาติและสิ่งแวดล้อม จึงได้ปรับโครงสร้างหน่วยงานให้สอดคล้องกับสถานการณ์ปัญหา มุ่งเน้นให้เป็นหน่วยงานกำหนดนโยบายและประสานการดำเนินการระหว่างภาคส่วนที่เกี่ยวข้องในการรับมือและปรับตัวต่อการเปลี่ยนแปลงสภาพภูมิอากาศและเป็นการแสดงให้เห็นถึงความตั้งใจของประเทศไทยในการมีส่วนร่วมแก้ไขปัญหาการเปลี่ยนแปลงสภาพภูมิอากาศและดำเนินการอย่างเต็มที่ในการบรรลุเป้าหมายที่กำหนดไว้ โดยได้มีการตราพระราชกฤษฎีกาเปลี่ยนชื่อกรมส่งเสริมคุณภาพสิ่งแวดล้อม เป็นกรมการเปลี่ยนแปลงสภาพภูมิอากาศและสิ่งแวดล้อม มีผลใช้บังคับตั้งแต่วันที่ ๑๘ สิงหาคม ๒๕๖๖ เป็นต้นไป

มติที่ประชุม.....

ระเบียบวาระที่ ๔

เรื่อง เพื่อทราบและถือปฏิบัติ

๔.๑ รายงานผลการเบิกจ่ายงบประมาณ ประจำปีงบประมาณ พ.ศ. ๒๕๖๖

(สำนักงานคลังจังหวัดราชบุรี)

ผลการเบิกจ่ายประจำปีงบประมาณ พ.ศ. 2566								
ตั้งแต่ต้นปีงบประมาณจนถึงวันที่ 12 กันยายน 2566								
วงเงินงบประมาณ (งปม.)	ก่อนนี้ (PO)	การเบิกจ่าย งปม.	(%) เบิกจ่าย ต่อ งปม.	(%) เป้าหมาย เบิกจ่าย ไตรมาสที่ 4 ก.ย.-66	การใช้จ่าย (PO+เบิกจ่าย)	(%) ใช้จ่าย ต่อ งปม.	(%) เป้าหมาย การใช้จ่าย ไตรมาสที่ 4 ก.ย.-66	
งบประจำ	4,847.53	28.28	4,611.84	95.14	98	4,640.12	95.72	100
งบลงทุน	5,031.19	753.59	3,995.92	79.42	20	4,749.51	94.40	13 100
ภาพรวม	9,878.72	781.87	8,607.76	87.13	19	9,389.63	95.05	13 100
ผลการเบิกจ่ายงบกรมจังหวัด								
ตั้งแต่ต้นปีงบประมาณจนถึงวันที่ 12 กันยายน 2566								
วงเงินงบประมาณ (งปม.)	ก่อนนี้ (PO)	การเบิกจ่าย งปม.	(%) เบิกจ่าย ต่อ งปม.	(%) เป้าหมาย เบิกจ่าย ไตรมาสที่ 4 ก.ย.-66	การใช้จ่าย (PO+เบิกจ่าย)	(%) ใช้จ่าย ต่อ งปม.	(%) เป้าหมาย การใช้จ่าย ไตรมาสที่ 4 ก.ย.-66	
งบประจำ	41.03	0.65	26.90	65.56	98	27.55	67.15	100
งบลงทุน	182.93	37.77	138.26	75.58	24	176.03	96.23	40 100
ภาพรวม	223.96	38.42	165.16	73.75	26	203.58	90.90	49 100

ผลการเบิกจ่ายงบกลุ่มจังหวัด ตั้งแต่ต้นปีงบประมาณจนถึงวันที่ 12 กันยายน 2566								
วงเงินงบประมาณ (งปม.)	ก่อนนี้ (PO)	การเบิกจ่าย งปม.	(%) เบิกจ่าย ต่อ งปม.	(%)เป้าหมาย เบิกจ่าย ไตรมาสที่ 4 ก.ย.-66	การใช้จ่าย (PO+เบิกจ่าย)	(%) ใช้จ่าย ต่อ งปม.	(%)เป้าหมาย การใช้จ่าย ไตรมาสที่ 4 ก.ย.-66	
งบประจำ	17.96	0.25	13.60	75.72	98	13.85	77.12	100
งบลงทุน	182.91	83.73	94.94	51.91	11	178.67	97.68	100
ภาพรวม	200.87	83.98	108.54	54.03	12	192.52	95.84	100

ผลการเบิกจ่ายเงินกันไว้เบิกเหลือปี ตั้งแต่ต้นปีงบประมาณจนถึงวันที่ 12 กันยายน 2566						
รายการ	งบประมาณ ที่กันไว้เบิก	ก่อนนี้ผูกพัน (PO)	การเบิกจ่าย	(%) เบิกจ่าย ต่อ เงินกัน	คงเหลือ เงินกัน	(%) คงเหลือ เงินกัน
ปีงบประมาณ พ.ศ.2565	1,423.97	110.71	1,292.60	90.77	131.37	9.23

งบองค์กรปกครองส่วนท้องถิ่น ตั้งแต่ต้นปีงบประมาณจนถึงวันที่ 12 กันยายน 2566								
วงเงินงบประมาณ (งปม.)	ก่อนนี้ (PO)	การเบิกจ่าย งปม.	(%) เบิกจ่าย ต่อ งปม.	(%)เป้าหมาย เบิกจ่าย ไตรมาสที่ 4 ก.ย.-66	การใช้จ่าย (PO+เบิกจ่าย)	(%) ใช้จ่าย ต่อ งปม.	(%) เป้าหมาย การใช้จ่าย ไตรมาสที่ 4 ก.ย.-66	
งบประจำ	8.59	0.03	4.41	51.34	98	4.44	51.69	100
งบลงทุน	206.10	0.00	86.39	41.92	75	86.39	41.92	100
ภาพรวม	214.69	0.03	90.80	42.29	93	90.83	42.31	100

ที่มา : ระบบการบริหารการเงินการคลังภาครัฐแบบอิเล็กทรอนิกส์ใหม่ (New GFMS Thai) โดยสำนักงานคลังจังหวัดราชบุรี

มติที่ประชุม.....

๔.๒ สถานการณ์การแพร่ระบาดของโรคติดต่อจังหวัดราชบุรี
(สำนักงานสาธารณสุขจังหวัดราชบุรี)

มติที่ประชุม.....

๔.๓ สถานการณ์ฝนฟ้าอากาศในพื้นที่ราชบุรี
(สถานีอุตุนิยมวิทยาราชบุรี)

มติที่ประชุม.....

๔.๔ การจัดการเลือกตั้งผู้แทนฝ่ายนายจ้าง และผู้แทนฝ่ายผู้ประกันตนเป็นกรรมการ
ในคณะกรรมการประกันสังคม
(สำนักงานประกันสังคมจังหวัดราชบุรี)

สำนักงานประกันสังคม สังกัดกระทรวงแรงงาน มีภารกิจบริหารกองทุน
ประกันสังคม และกองทุนเงินทดแทน โดยดูแลผู้ประกันตน / ลูกจ้าง ให้ได้รับสิทธิประโยชน์

/ตามที่...

ตามที่กฎหมายกำหนด การเก็บเงินสมทบเข้ากองทุน โดยคณะกรรมการประกันสังคม เป็นผู้เสนอความเห็นเกี่ยวกับนโยบาย การตรากฎหมายต่อรัฐมนตรี การวางระเบียบเกี่ยวกับการรับเงิน การจ่ายเงิน การเก็บรักษาเงิน และการจัดหาผลประโยชน์ของกองทุน ซึ่งมาจาก ๓ ฝ่าย ประกอบด้วยผู้แทนฝ่ายรัฐบาล ผู้แทนฝ่ายนายจ้าง และผู้แทนฝ่ายผู้ประกันตน โดยมีขั้นตอนการดำเนินการเลือกตั้ง ดังนี้

๑) วันที่ ๑๒ - ๓๐ ตุลาคม ๒๕๖๖ เปิดลงทะเบียนใช้สิทธิเลือกตั้งผ่าน www.sso.go.th

๒) วันที่ ๒๕ - ๓๑ ตุลาคม ๒๕๖๖ เปิดรับสมัครผู้แทนฝ่ายนายจ้างและผู้แทนฝ่ายผู้ประกันตน ณ สำนักงานประกันสังคมจังหวัดราชบุรี

๓) วันที่ ๒๔ ธันวาคม ๒๕๖๖ ลงคะแนนเลือกตั้ง

๔) วันที่ ๒๕ ธันวาคม ๒๕๖๖ ประกาศผลคะแนนเลือกตั้ง

มติที่ประชุม.....
.....
.....

ระเบียบวาระที่ ๕ เรื่องอื่นๆ
๕.๑ อำนวยการเกษียณอายุราชการของหัวหน้าส่วนราชการจังหวัดราชบุรี
ปีงบประมาณ พ.ศ. ๒๕๖๖ (สำนักงานจังหวัดราชบุรี)

มติที่ประชุม.....
.....
.....

๕.๒ การประชาสัมพันธ์ส่งเสริมการออกกำลังกายให้เป็นวิถีชีวิตจังหวัดราชบุรี
(สำนักงานการท่องเที่ยวและกีฬาจังหวัดราชบุรี)

มติที่ประชุม.....
.....
.....
